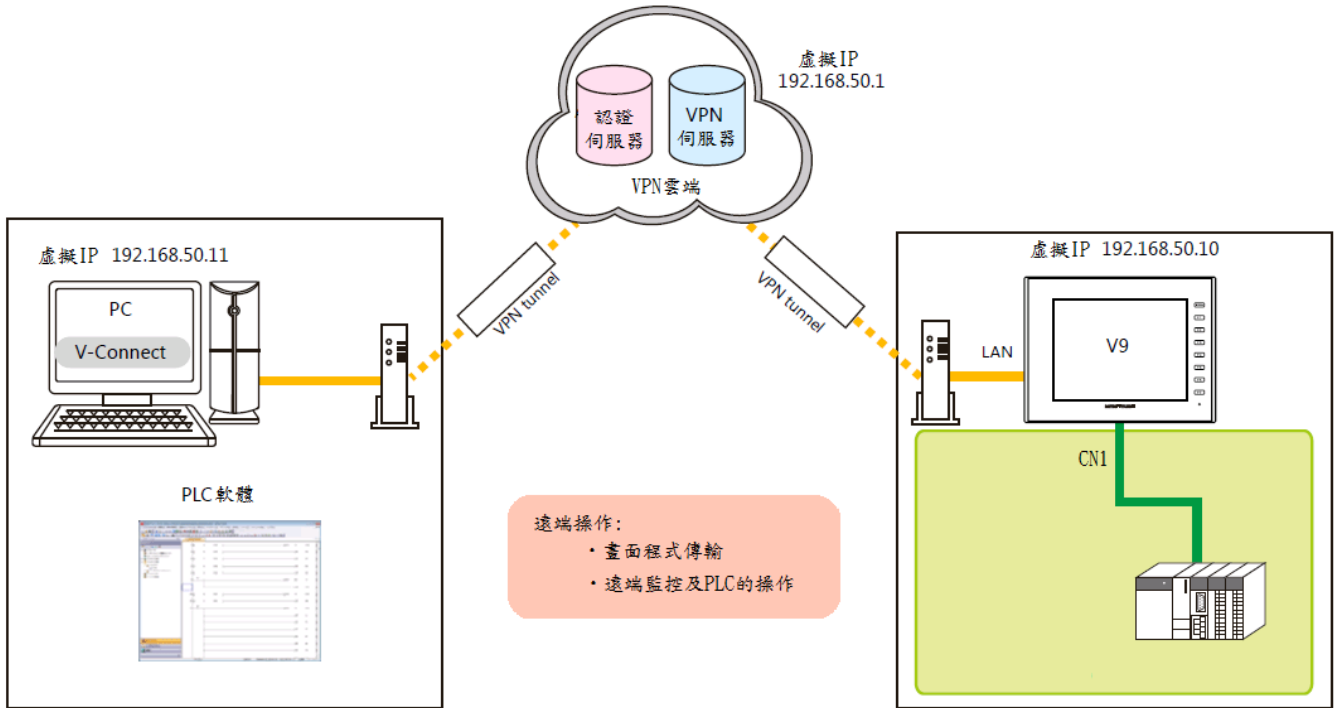


VPN 遠端操作(PLC 階梯圖傳輸)

乙太網路連接的 V9 系列設備，經由 VPN 伺服器，可以透過電腦進行 V9 遠端監控、畫面程式傳輸，及 PLC 遠端操作和階梯圖傳送。

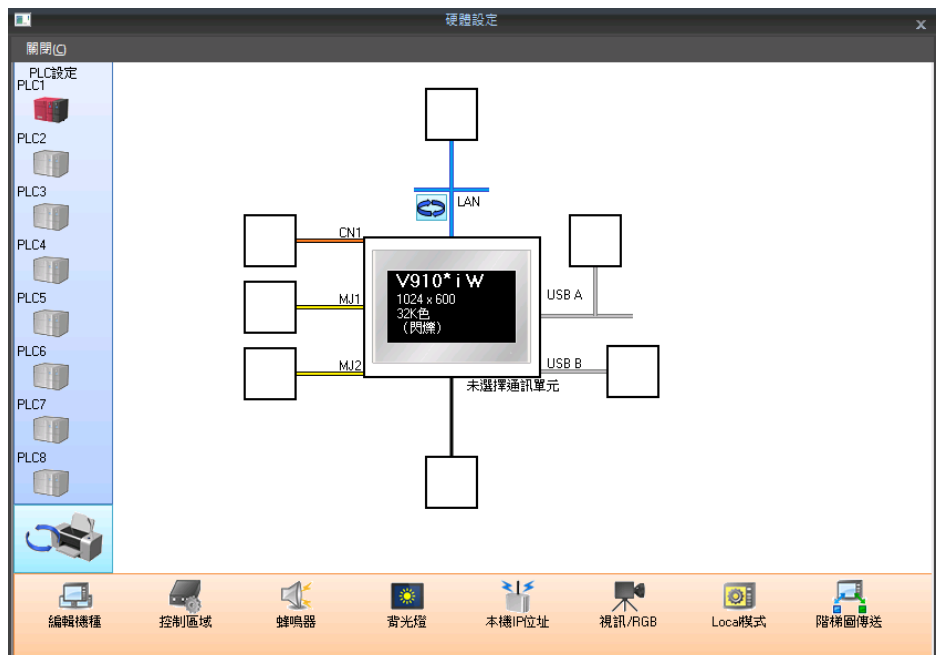


設定步驟:

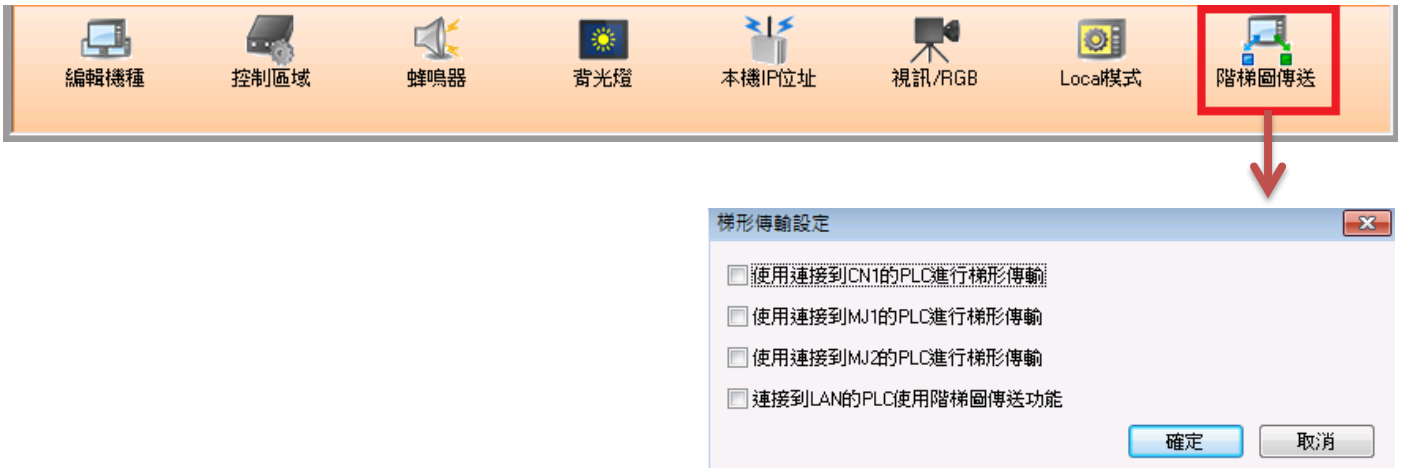
需要配置 V-SFT、V-Connect 和 LadderComOp。設定步驟如下。

V-SFT Ver. 6 設定:

1. 點擊[系統設定]→[硬體設定]，顯示[硬體設定]視窗。



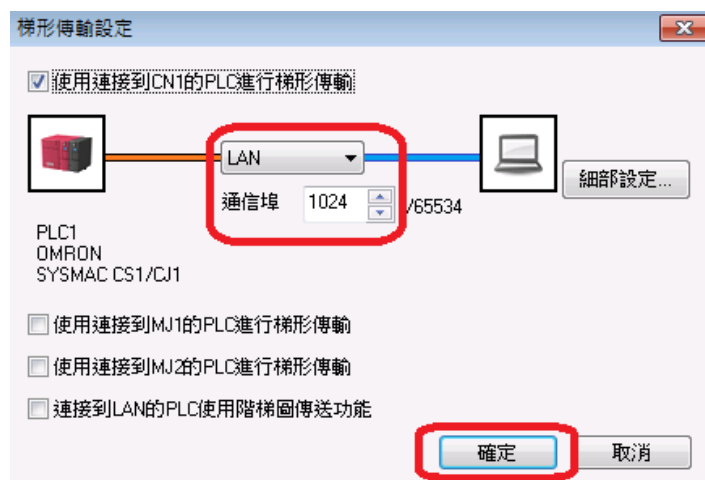
2. 點擊[階梯圖傳送]，顯示[梯形傳輸設定] 視窗。



3. 選擇PLC 連接的埠，設定電腦連接（梯形傳輸埠）到[LAN] 或 [LAN2] 的埠，指定埠號。

* 此埠也用於LadderComOp 的設定。

確保每個 PLC 使用不同的梯形傳輸埠。



以上完成必要設定。 傳送畫面資料至 V9 系列設備。

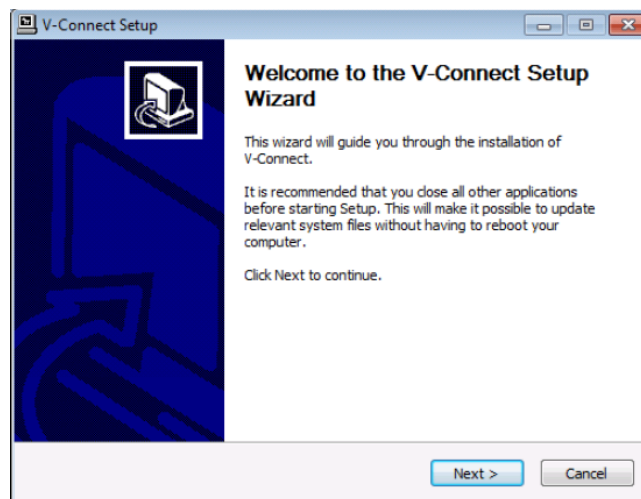
V-Connect 設定

安裝：

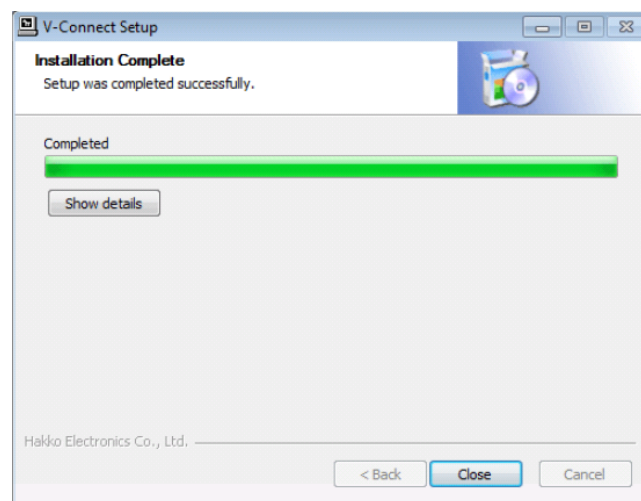
1. 至本公司網站即可下載“V-Connect Ver. 1.1.0.0”。



2. 雙擊下載的文件開始安裝過程。



3. 按照顯示的說明進行操作，當[安裝完成]窗口出現時，單擊[關閉]。

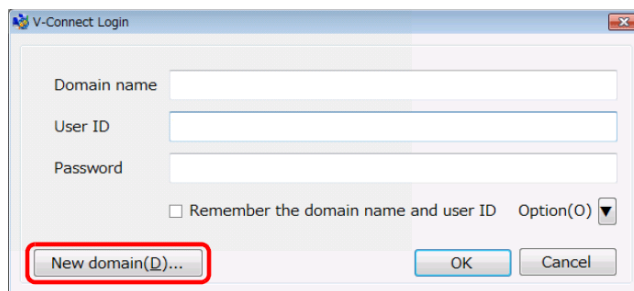


這樣就完成了安裝過程。該軟件可以從“開始程式集”啟動。

2. Domain

程序:

1. 啟動 V-Connect。
2. 單擊 [New Domain] 按鈕。

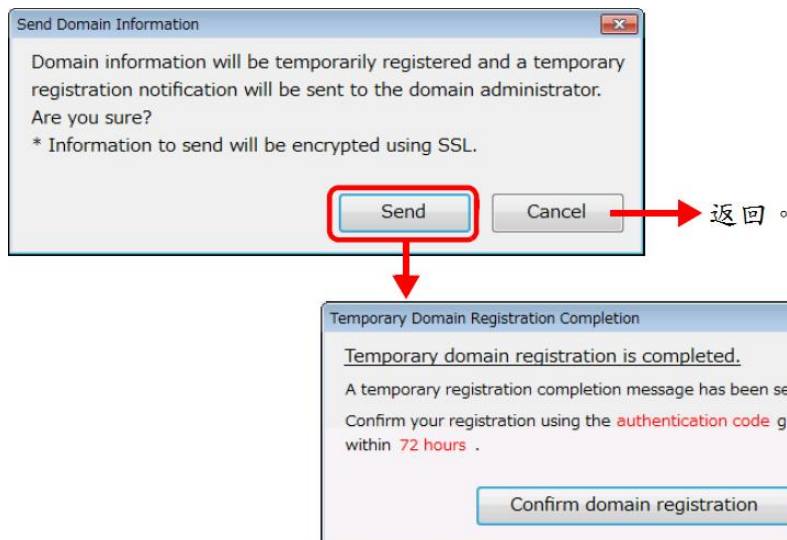


3. 輸入註冊域所需的信息，然後單擊 [確定] 按鈕。

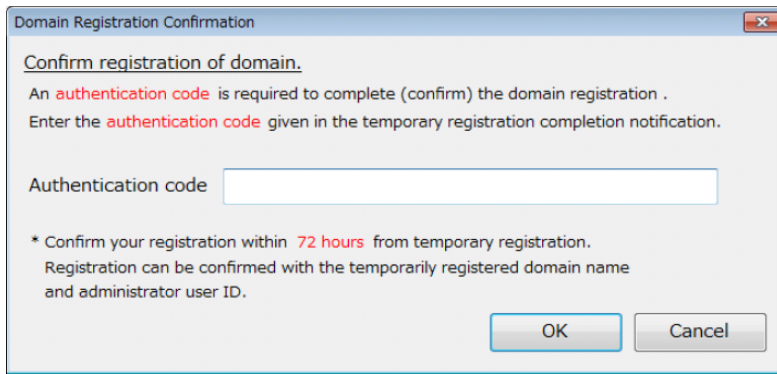
星號 (*) 表示必填字段。

- Domain name: 字數範圍 4-16 (區分大小寫及符號)，作為登入使用。
- User ID: 字數範圍 8-20 (區分大小寫及符號)，作為登入使用。
- Password: 字數範圍 6-20 (區分大小寫及符號)，作為登入使用。

4. 單擊 [Send Domain Information] 對話框中的 [Send]。指示臨時域名註冊的消息顯示完成。要修改輸入的信息，請單擊 [Cancel] 返回到輸入窗口。如果有的話會顯示錯誤信息，註冊信息錯誤。正確輸入信息，再試一次。

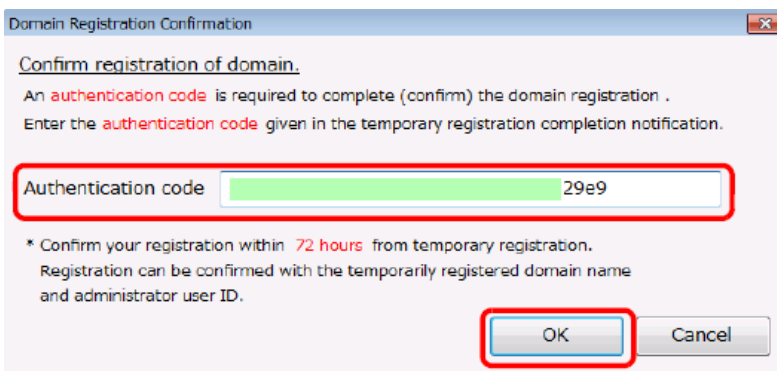


5. 點擊[Confirm domain registration]按鈕。顯示[Domain Registration Confirmation]窗口。

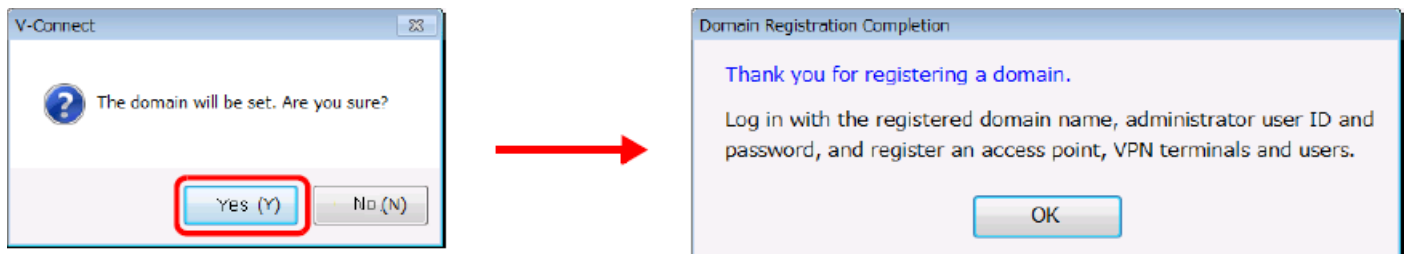


6. 檢查信箱是否收到帶有“Hakko Electronics Web Machine Interface - VPN Service”的電子郵件(臨時註冊)。

7. 將電子郵件中的驗證碼複製，並黏貼到[Authentication code]窗口中[Domain Registration Confirmation]字段中，單擊[確定]。



8. 在確認窗口中單擊[YES]。顯示註冊完成消息。

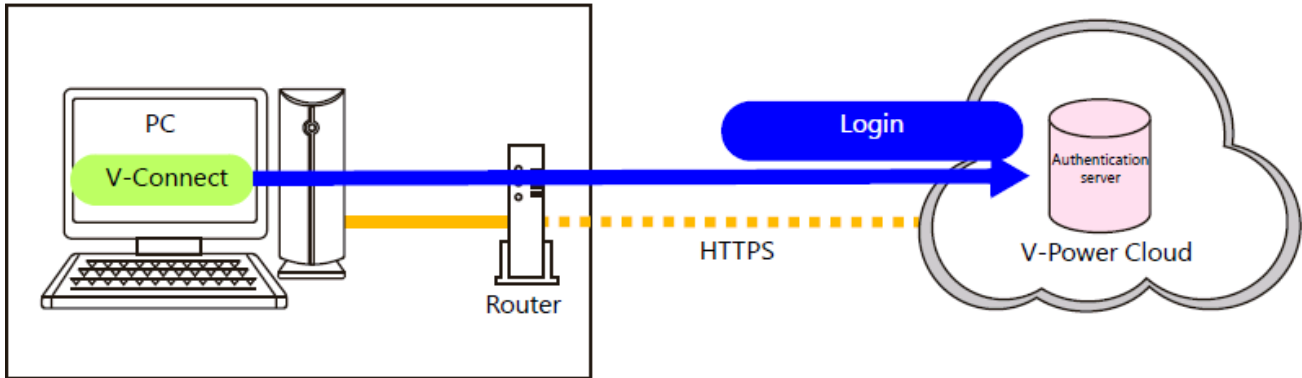


以上完成註冊過程。

3. Login

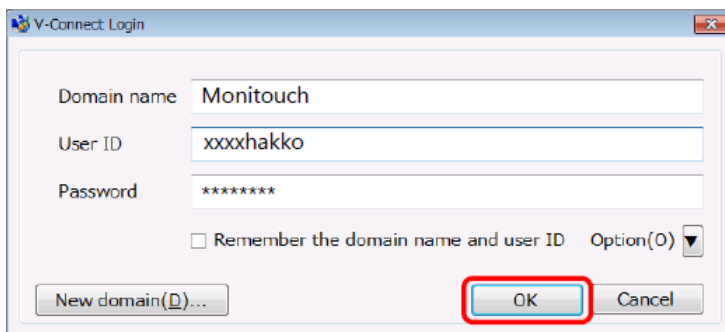
從“V-Connect”管理工具登錄“V-Power Cloud”認證服務器。

*創建域後，始終使用管理員身份登錄。

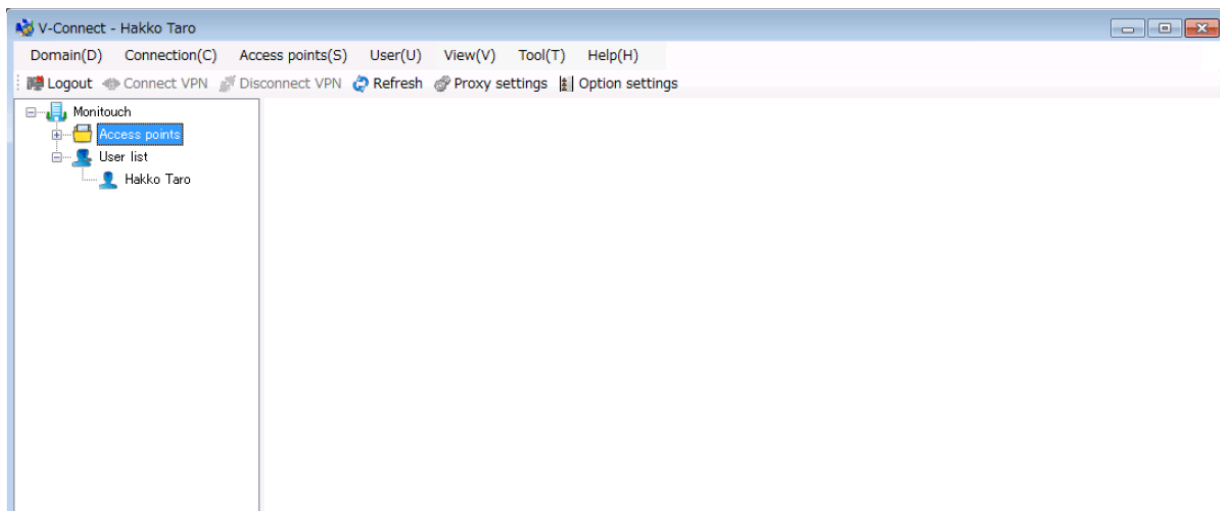


程序：

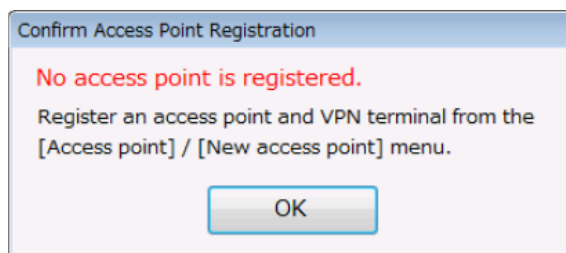
1. 啟動 V-Connect。
2. 輸入註冊的信息 (domain name/user ID/password)。為了避免在下次啟動 V-Connect 時輸入域名和用戶 ID，請選擇 [Remember the domain name and user ID] 複選框，之後單擊 [OK]。



1. 成功登錄後會顯示以下窗口。



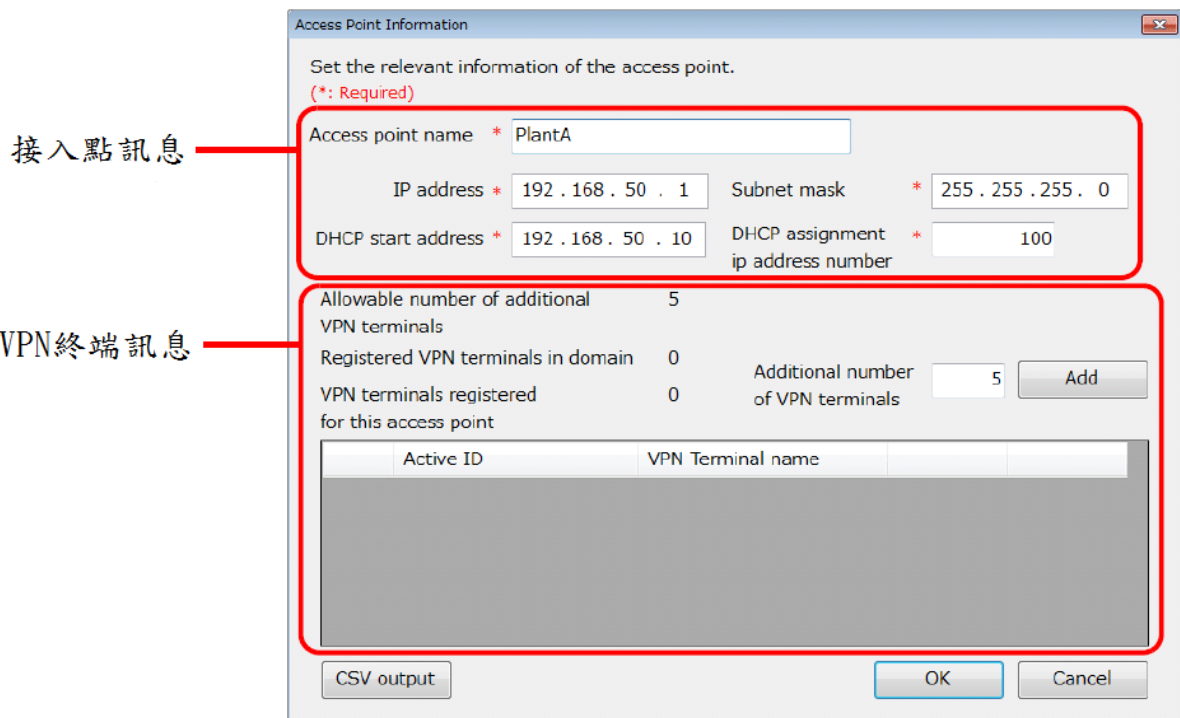
如果沒有註冊的接入點，將顯示以下消息。註冊接入點，VPN 終端和用戶。



3. Access Points

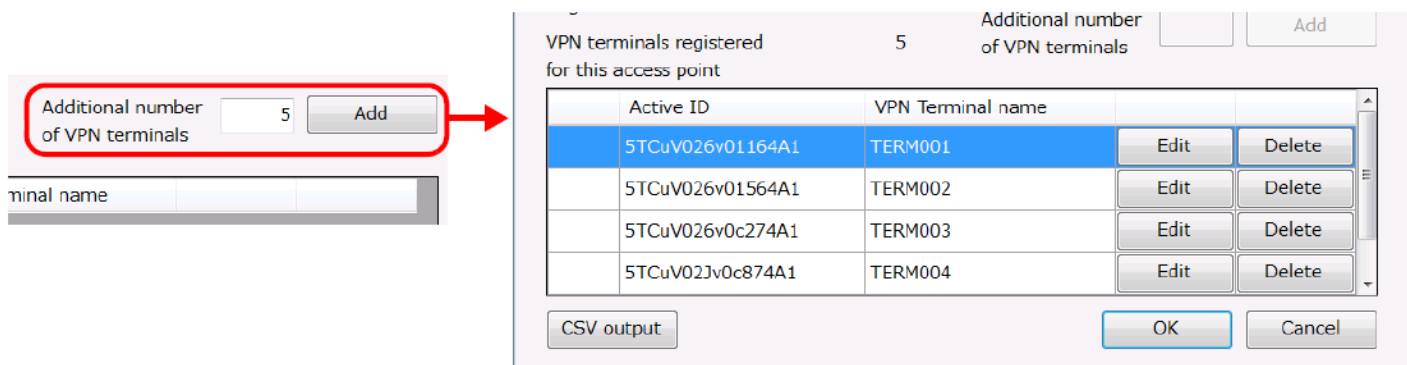
程序:

1. 點擊[Access points]→[New access point]，顯示[Access Point Information]窗口。
2. 設置接入點信息。

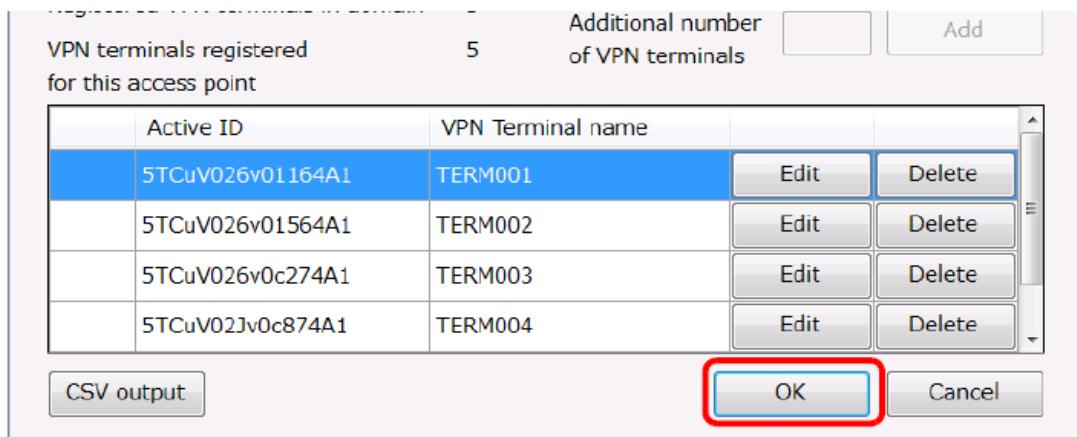


3. 註冊 VPN 終端 (V9)。

輸入[附加 VPN 終端數]的值，然後單擊[添加]。指定 VPN 終端的數量(暫時註冊)。

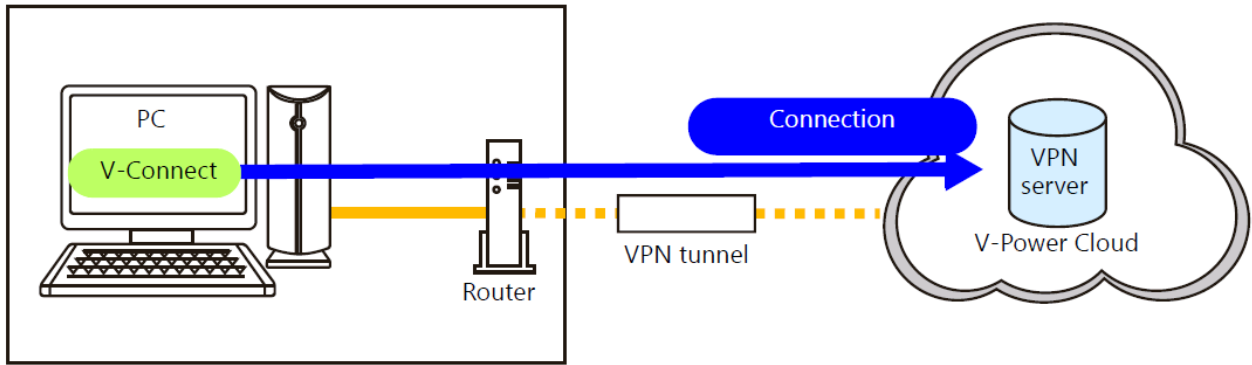


2. 配置所有 VPN 終端設置後，單擊[OK]。接入點和 VPN 終端註冊到認證服務器。



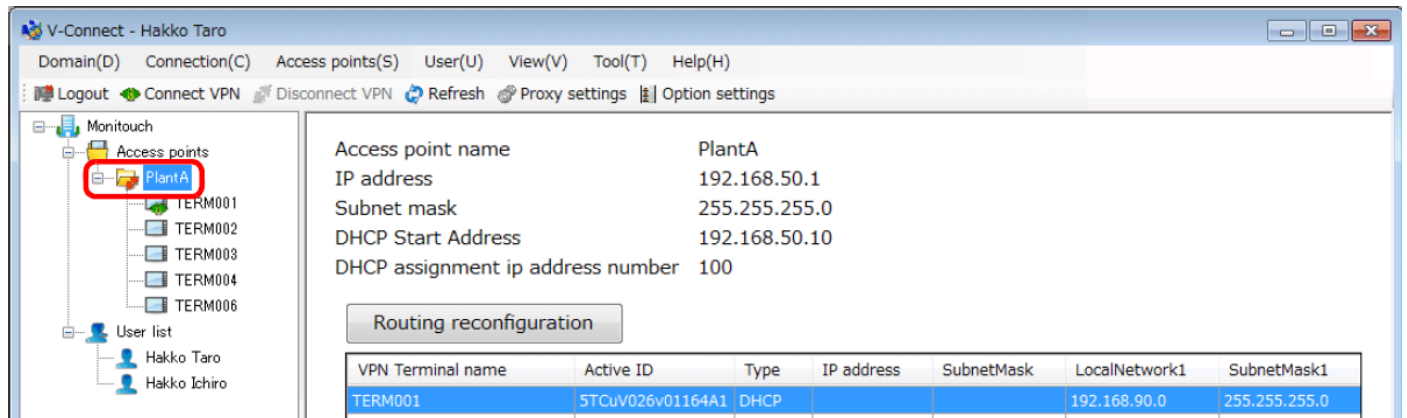
4. 連線(在完成 V9 設備設定後執行)

將“V-Connect”管理工具連接到“V-Power Cloud”接入點。

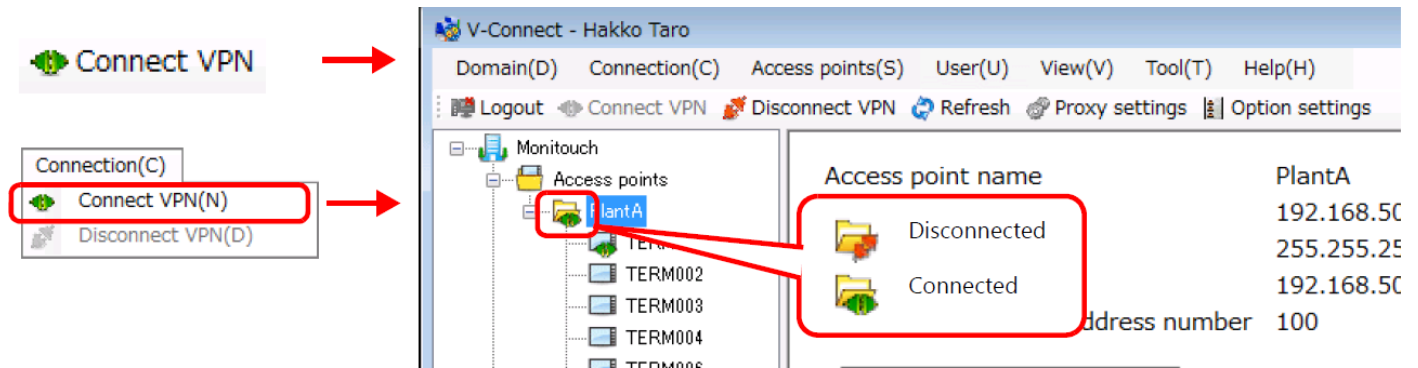


程序:

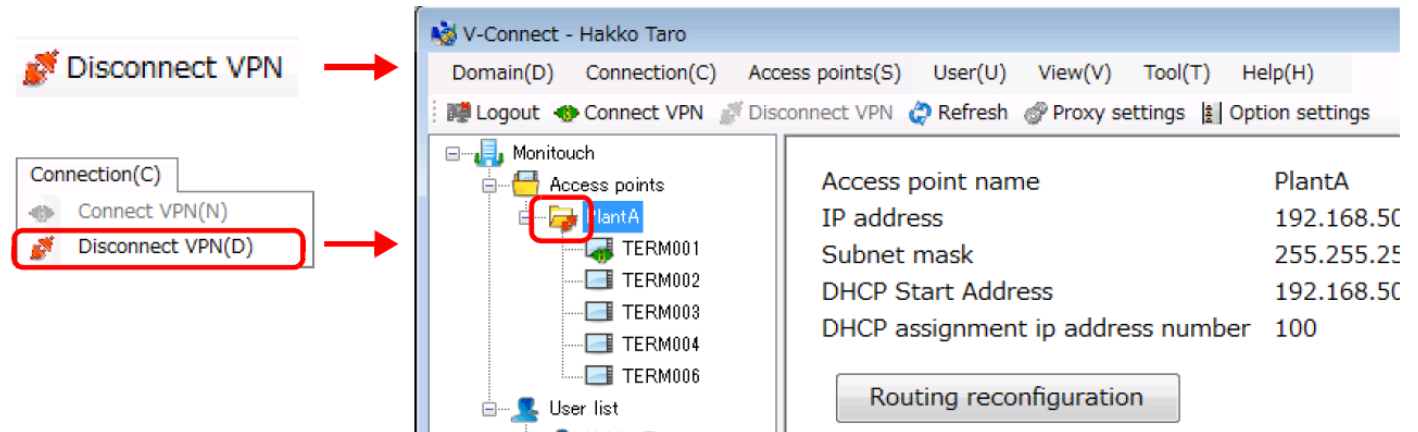
1. 在數窗口中選擇一個接入點。



2. 單擊[Connect VPN]圖標或[Connection]→[Connect VPN]，建立 VPN 連接。



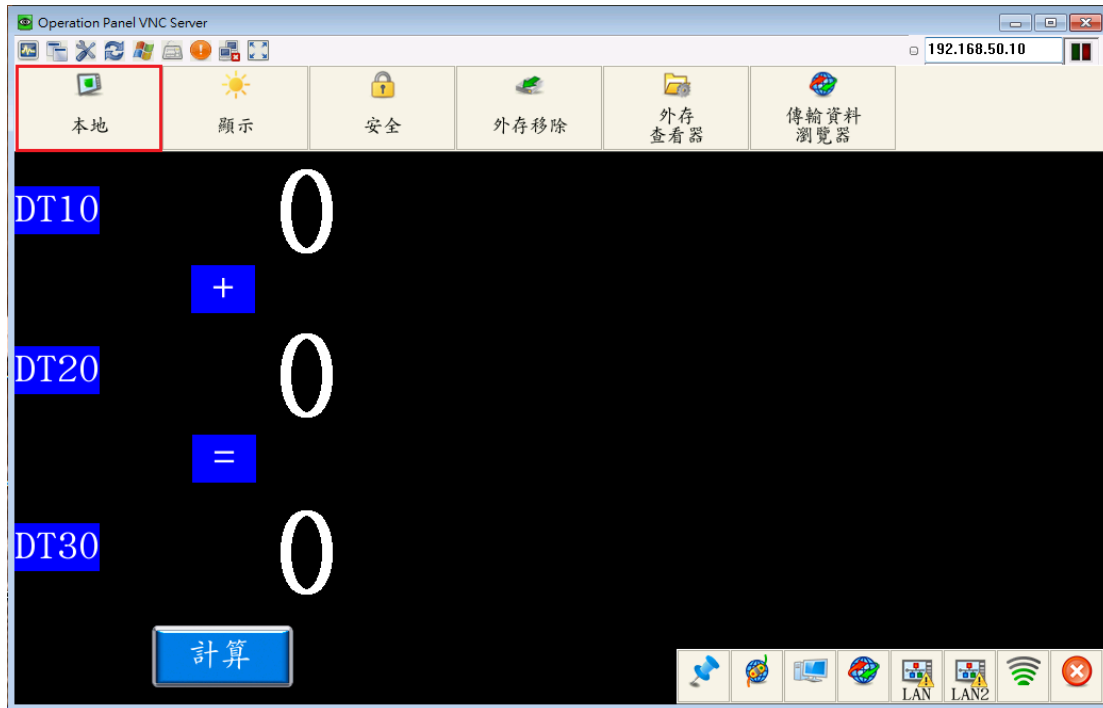
3. 斷開 VPN 連接



V9 人機設備設定：

程序：

1. 在 V9 設備上按下 SYSTEM 按鍵，進入本地模式。



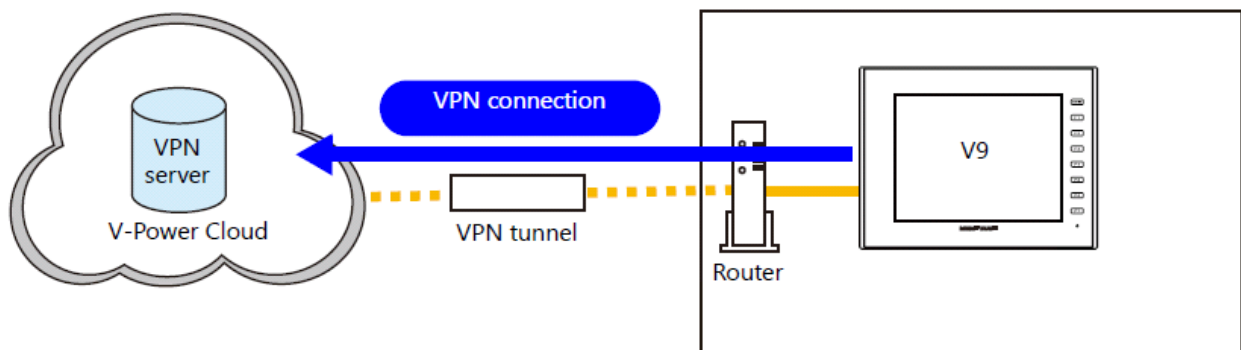
2. 進入[LAN 設定]畫面，進行 V9 網際網路的连接。(範例中使用 WLAN 作為網路连接)

*使用 LAN2 或無線 LAN 類型的 V9 Advanced / V9 Standard 型號時，也可以配置 LAN2 / WLAN 設置。



VPN 設定：

配置 VPN 設定並將 V9 系列設備连接到 VPN。



1. 在本地模式下顯示[VPN 設定]畫面。
2. 配置 VPN 設定。

Operation Panel VNC Server

192.168.2.70

2015-03-04 06:10:07

VPN設定

無效 有效 選擇[有效]。

VPN埠

LAN LAN2 **WLAN** IP位址: 192.168.2.70 選擇(打開)要使用的埠進行VPN連接。

VPN設定 代理設定 選項 輸入設定使用“V-Connect”註冊的Domain name。

網域名稱 CT1703

主動式ID 7TCWV02jpZS456A1

VPN的IP位址 輸入設定使用“V-Connect”取得的Active ID。

子網路遮罩

VPN終端名稱

VPN使用的埠未連接。

切斷 連接

V-Connect - Kingdom

Domain(D) Connection(C) Access points(S) User(U) View(V) Tool(T) Help(H)

Logout Connect VPN Disconnect VPN Refresh Proxy settings Option settings

CT1703

Access points

CT1703

TERM001

TERM002

TERM003

TERM004

TERM005

User list

Kingdom

VPN terminal name TERM001

Active ID 7TCWV02jpZS456A1

IP address assignment DHCP

IP address 192.168.50.10 Subnet mask 255.255.255.0

MAC address 00:50:FF:09:B3:E9

Local network

Network address1	192.168.1.0	Network address2	222.168.3.0
Subnet mask	255.255.255.0	Subnet mask	255.255.255.0

VPN status Online

Source IP address 59.124.107.13

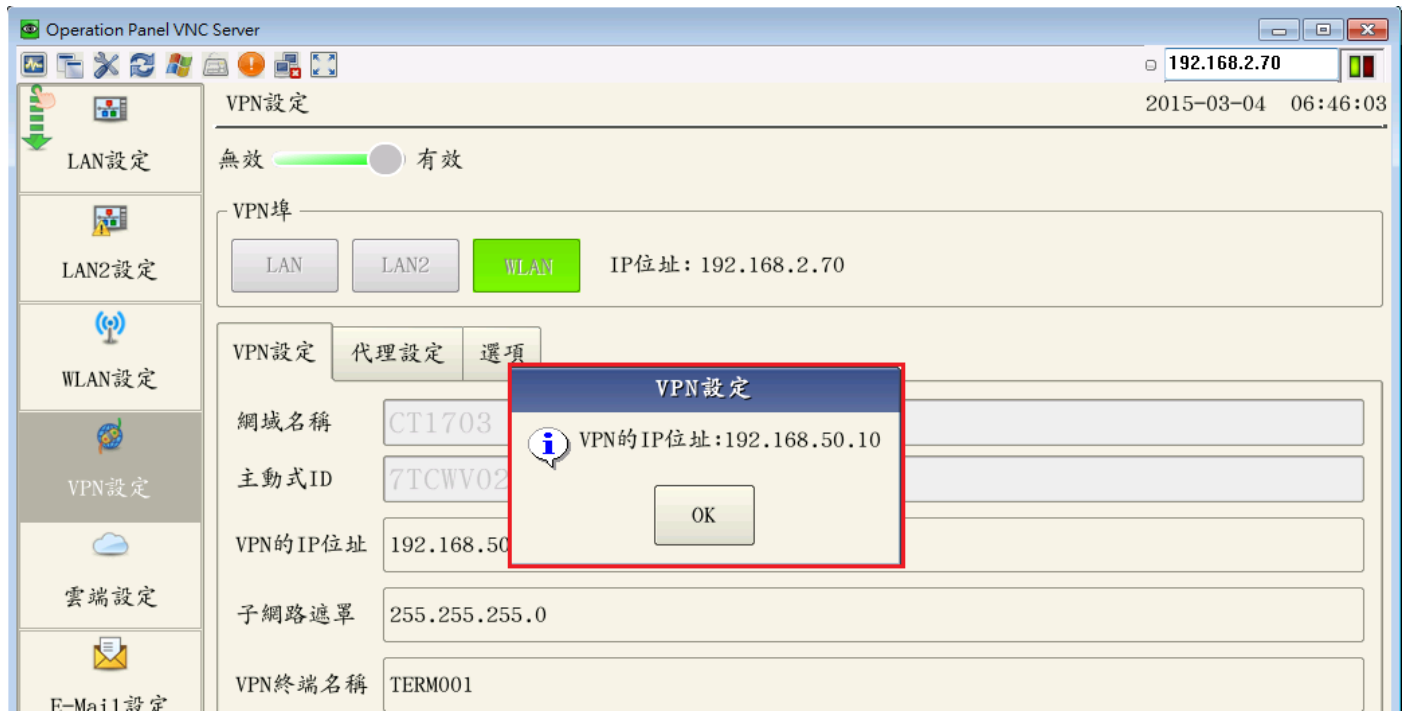
Session start time 28/03/2017 17:03:14

Last authentication time 28/03/2017 17:03:14

Sending data size 794Bytes

Receiving data size 27,334Bytes

3. 按下[連接]，如果顯示“VPN的IP地址”對話框，如下所示，V9系列設備連接成功。

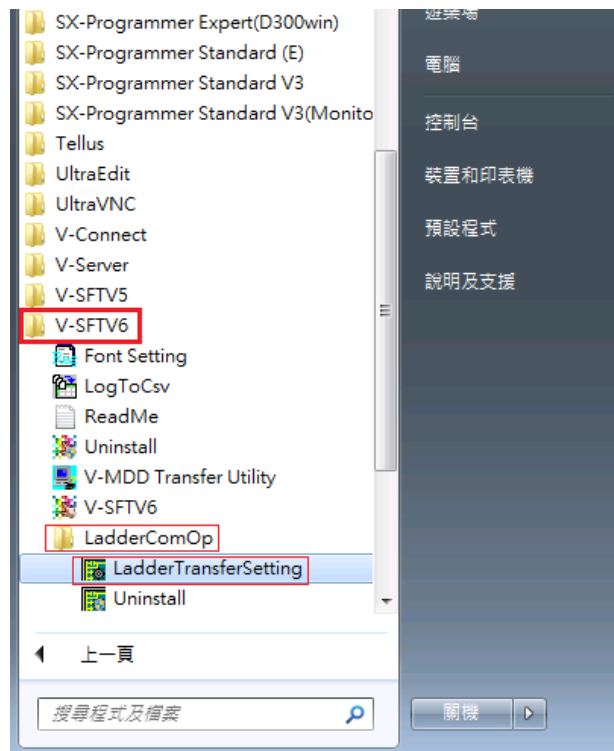


LadderComOp 設定:

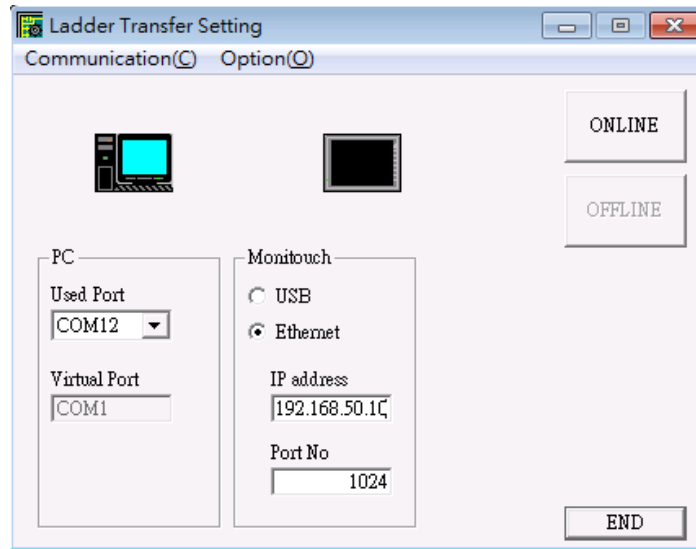
透過 USB/ 乙太網使用梯形傳輸功能時，必須在電腦上安裝指定的“LadderComOp”工具。

[Ladder Transfer Setting] 視窗

3. 在 Windows [開始] 選單中，點擊[所有程式]→[V-SFT V6]→[LadderComOp]→[Ladder Transfer Setting]。

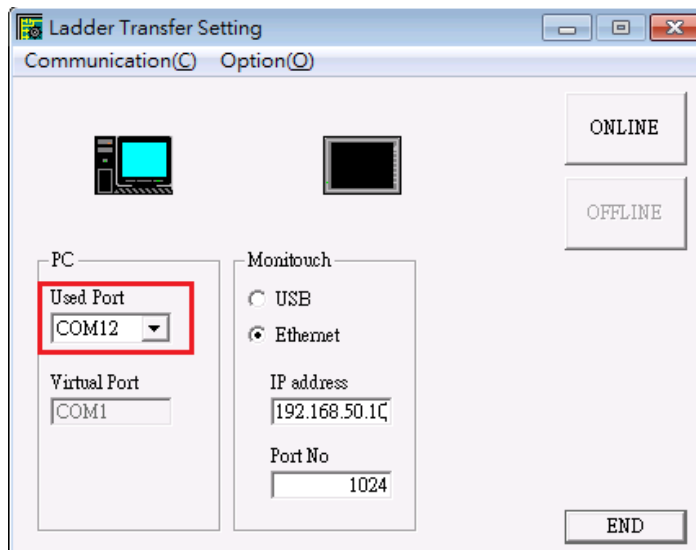


4. 顯示[Ladder Transfer Setting] 視窗。



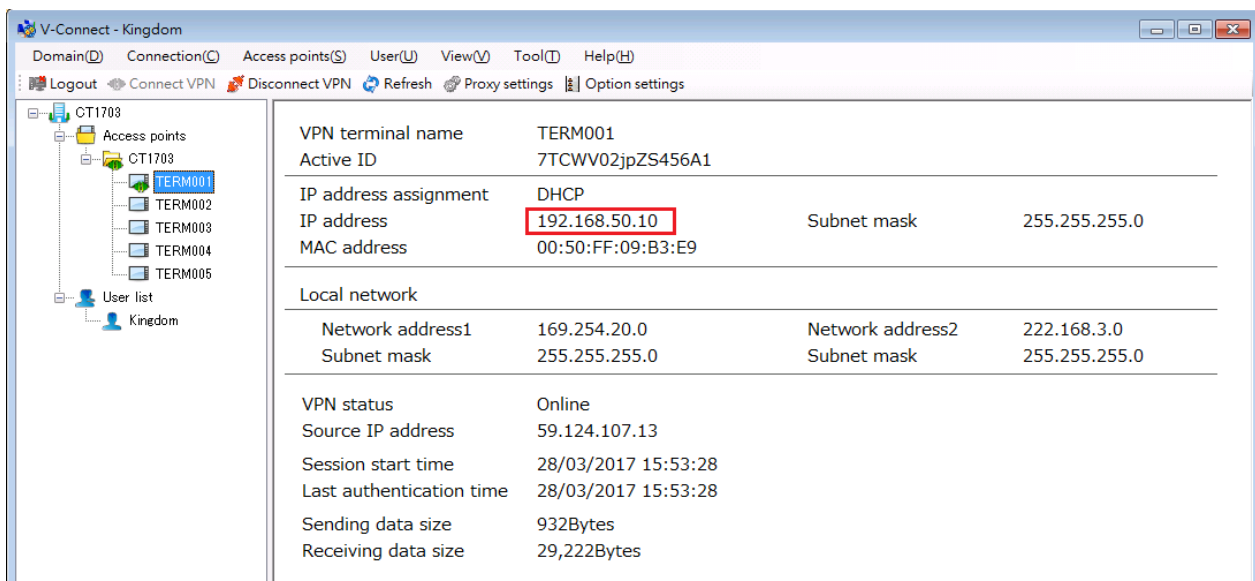
3. 在[PC] 下的[Used Port] 列表中，選擇用於梯形傳輸的COM 埠。

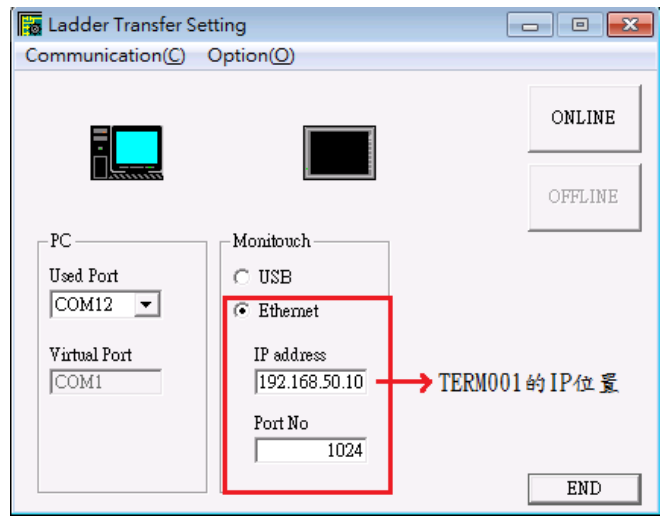
* 此埠必須匹配 PLC 編程軟體中設定的 COM 埠。



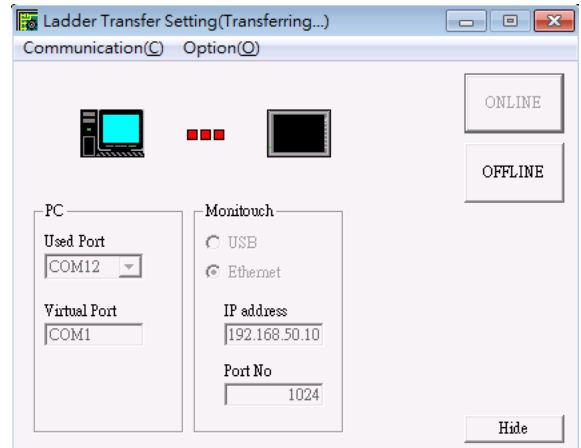
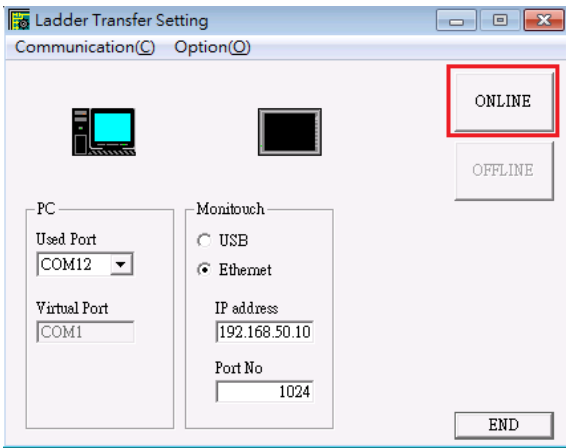
4. 在[V-Connect] 下選擇[TERM001]，將VPN自動分配出的IP位置，輸入至Ladder Transfer Setting 中。

* 此埠號要和 V-SFT Ver. 6 的[梯形傳輸設定] 視窗中指定的梯形傳輸埠號相同。





5. 單點[ONLINE] 按鈕。
 梯形傳輸設定上方的顯示變為連接狀態。



(以上完成 LadderComOp 設定)。將視窗縮小後，即可開啟 PLC 編輯軟體，進行穿透的功能。